

CYPRO beige strutt rt 60x60 . 24"x24"

K2 - CYPRO

STRUTTURATO RETTIFICATO
Textured Rectified . Structuré Rectifié
Strukturiert Rektifiziert . Estructurado Rectificado

Per ulteriori informazioni sui
pavimenti da interno coordinati
consultate il sito www.keope.com

For further information on
coordinated indoor flooring visit
the website www.keope.com

Pour toute information
complémentaire relative aux
carrelages d'intérieur,
consultez le site www.keope.com

Für weitere Informationen zu den
koordinierten Bodenbelägen für
Innenbereiche besuchen Sie bitte
unsere Internetseite www.keope.com

Para mayores informaciones sobre los
pavimentos de interiores coordinados
sírvase consultar el sitio www.keope.com

GRES PORCELLANATO
Porcelain stoneware . Grès cérame
Feinsteinzeug . Gres porcelánico

FORMATI / Sizes . Formats . Formate . Formatos

		
40x120 16"x48" <i>sp. 20mm</i>	60x60 24"x24" <i>sp. 20mm</i>	30x60 12"x24" <i>sp. 20mm</i>

Gamma dettagliata a pagina 55 - Detailed range on page 55

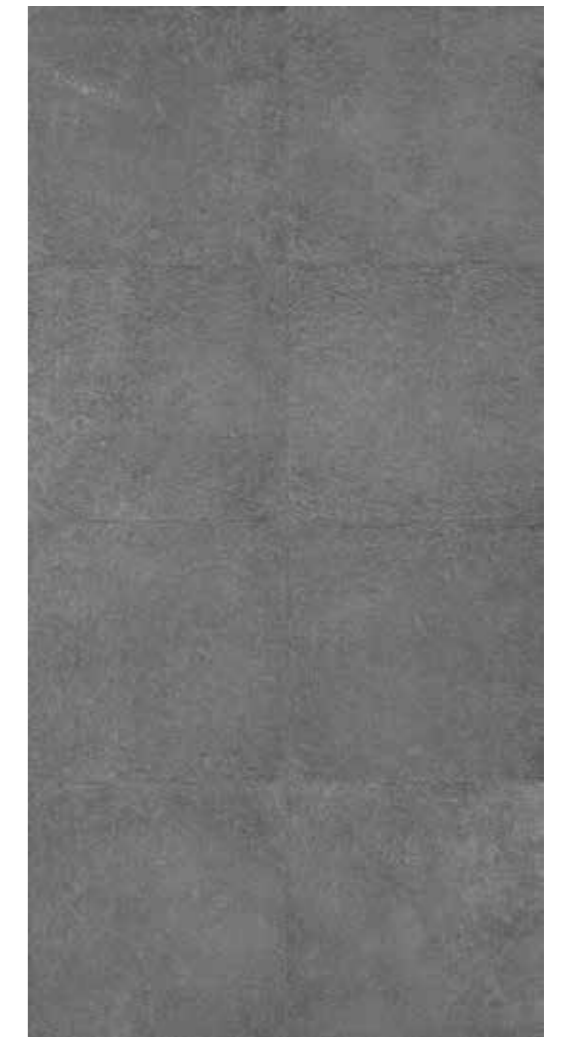
COLORI / colours . Couleurs . Farben . Colores



Cypro Beige



Cypro Grey



Cypro Anthracite



FORMATI K2

sizes
formats
formate
formatos

40x120
16"x48"

60x60
24"x24"

30x60
12"x24"

MITO			
Mito Beige	☆		
Mito Brown	☆		
CYPRO			
Cypro Beige	☆	☆	☆
Cypro Grey	☆	☆	☆
Cypro Anthracite	☆	☆	☆

☆ strutturato rettificato, spessore 2cm (K2) - textured rectified 2cm thickness (K2)
structuré rectifié 2cm d'épaisseur (K2) - strukturiert rektifiziert Feinsteinzeug mit 2cm (K2) - estructurado rectificado espesor 2cm (K2)



GREENTHINKING è il progetto Keope nato per rispettare gli obiettivi di sviluppo sostenibile. Keope è una delle aziende oggi più attente alle qualità ecologiche dell'industria ceramica.

Al passo con la più avanzata evoluzione tecnologica, Keope si è impegnata a seguire un severo programma di tutela della eco-sostenibilità iniziato anni fa con l'adesione al Protocollo di Kyoto per ridurre le emissioni di Co2, per arrivare oggi alle certificazioni che attestano la salubrità dei prodotti.

Già vincitrice in passato di premi per il "Green management", Keope è divenuta socia dell'US Green Building Council, per la progettazione di edifici "verdi".

Il marchio "Greenthinking" è il simbolo di questo impegno di Keope nei confronti della natura.

GREENTHINKING is the Keope project designed to meet the objectives of sustainable development.

Keope is actually one of the companies with the higher attention level to the ecological characteristics in the tile industry.

In line with the most advanced technological evolution, Keope has committed itself to a strict programme of eco-sustainability, which began years ago supporting the Kyoto Protocol, to reduce Co2 emissions, and has continued with the attainment of certifications which attest the health of the products.

Winner of awards in the past for the "Green Management", Keope became a member of the US Green Building Council for ecofriendly buildings.

The "Greenthinking" mark is the symbol of Keope commitment to protection of nature.

www.greenthinking.it



CERAMICHE
KEOPE